

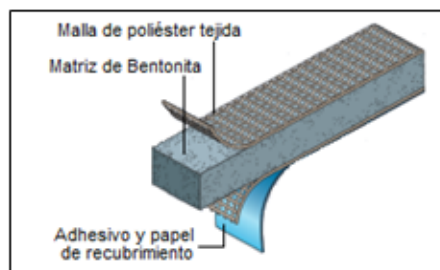
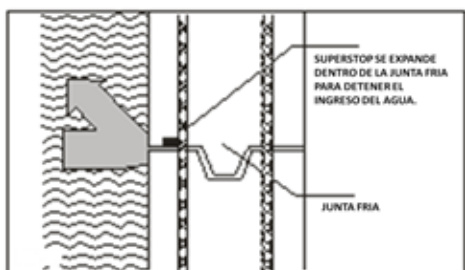
SUPERSTOP®

SELLANTE EXPANDIBLE PARA JUNTAS FRÍAS

Descripción:

SUPERSTOP es un sello impermeable que combina la resistencia de un sello convencional con la capacidad de bloqueo del paso del agua de la bentonita.

Cuando el agua entra en contacto con el **SUPERSTOP**, ésta entra en contacto con la bentonita, causando una expansión del material, formando una masa impermeable que sella cualquier filtración de líquido.



Aplicaciones principales:

SUPERSTOP se utiliza para sellar juntas frías en el concreto, creando retención de agua bajo las membranas de techos y bajo las membranas de pisos o previniendo la migración de agua en las juntas. Cuando es instalado adecuadamente, **SUPERSTOP** detiene el paso de agua a través de juntas frías estáticas o entre dos superficies impermeables. Los usos recomendados incluyen:

- Las juntas de concreto frías en paredes subterráneas.
- Juntas de construcción para losas.
- Plantas de tratamiento de agua.
- Válvulas subterráneas.
- Túneles.
- Plantas de tratamiento de aguas negras.
- Sistemas de concreto prefabricado.

Información técnica:

Resultados Típicos de Ingeniería

Propiedades	Resultado	Método
Peso específico a 77° (25°C)	1.75	ASTM D-71
Punto de ablandamiento	212°F (100°C)	ASTM D-30
Punto de Inflamación	Ninguno	ASTM D-93

SUPERSTOP®

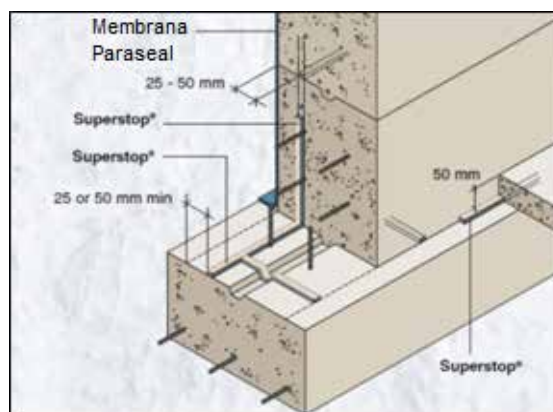
SELLANTE EXPANDIBLE PARA JUNTAS FRÍAS

Propiedad	Resultado	Método
Rango de temperatura de aplicación	0°F a 230°F (-18°C a 110°C)	
Rango de temperatura para uso del producto	-40°F a 230°F (-40°C a 110°C)	
Color	Gris / Negro	
Resistencia al desgarre	70 lbs	
% de elongación antes de falla	50% A	STM D-638, Tipo 4
Penetración de agua a través de una junta de concreto con 100 pies de presión	No fluye	ASTM D-751, Método A
Adhesión al concreto	Excelente	

Normas / Especificaciones

- Cumple con la recomendación ACI 504R Guide to Sealing Joints in Concrete Structures.

Instrucciones de uso



La superficie de las juntas donde se instalará **SUPERSTOP** debe ser levemente pulida con una llana. Se deben remover los residuos y limpiar la superficie antes de la instalación. Quitar el papel adhesivo. Las puntas del rollo simplemente se colocan una junto con la otra y se clavan.

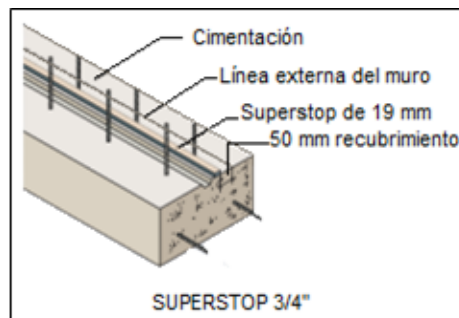
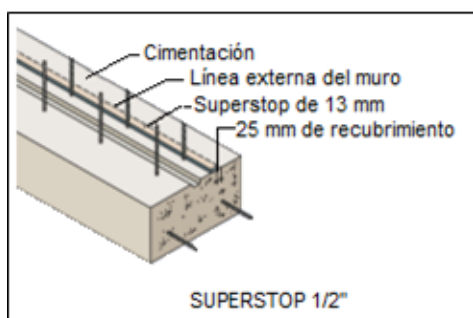
Nota: Abajo se muestran dos diferentes tamaños de **SUPERSTOP** y se recomienda la posición para cada uno en juntas de concreto fijas.

SUPERSTOP de 1/2" es recomendado para los contratistas. Puede colocarse en el lado exterior de la fila externa del armado, pero debe mantenerse un mínimo de 1" separado por una cubierta de concreto de 20 MPa (200 kg/cm²).

SUPERSTOP®

SELLANTE EXPANDIBLE PARA JUNTAS FRÍAS

SUPERSTOP de 3/4" también puede usarse donde se han utilizado selladores de esta medida. Sin embargo, éste debe confinarse por un mínimo de 2" con concreto de 20 MPa (200 kg/cm²) por ambos lados.



Presentación

SUPERSTOP 1/2": Rollo 2.5 cm x 1.3 cm x 6.1 m (1 pulgada x 1/2 pulgada x 20 pies)

SUPERSTOP 3/4": Rollo 2.5 cm x 1.9 cm x 4 m (1 pulgada x 3/4 pulgada x 13 pies).

	SUPERSTOP 1/2"	SUPERSTOP 3/4"
Dimensiones de rollo	1" x 1/2" x 20'	1" x 3/4" x 13'
Peso	0.35 lb/ft min	0.5 lb/ft min
Contenido por caja	10 rollos	10 rollos
Total ml por caja	60.96 m lineales	39.62 m lineales
Peso por caja	70 lbs	70 lbs
Tamaño de caja	16" x 16" x 11"	16" x 16" x 11"

Precauciones / Restricciones

- **SUPERSTOP** debe ser aplicado solo para juntas sin movimiento.

Manejo y Almacenamiento

SUPERSTOP debe protegerse de la humedad y debe almacenarse en un ambiente sin humedad

Vida útil en almacenamiento: Indefinida en adecuadas condiciones de almacenamiento y de humedad.